

Elektromagnetischer Hintergrundpegel

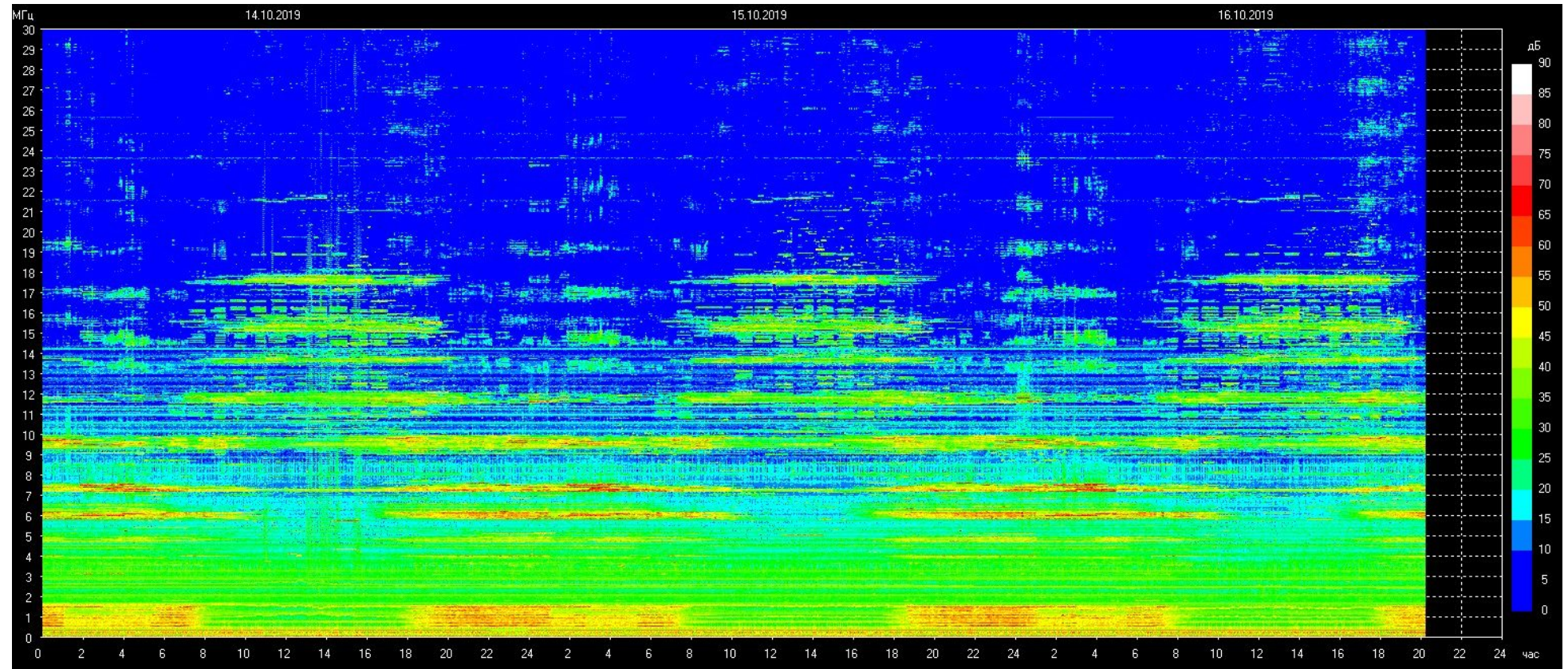
Abhängigkeit des lokalen Zeitniveaus des elektromagnetischen Hintergrundes im Bereich bis 30 MHz in Dezibel.

Die Ortszeit wird in den Stunden der Tomsker Sommer Sommer Sommer Sommer Sommer Sommer Sommer Sommer Sommerzeit (TLDT) angegeben. TLDV=UTC+7 Stunden.

Уровень электромагнитного фона

Зависимости от местного времени уровня электромагнитного фона в диапазоне до 30 МГц в децибелах.

Местное время выражено в часах Томского летнего декретного времени (ТЛДВ). ТЛДВ=UTC+7 часов.





Мировая база данных

Исходные данные предоставлены Национальным центром геофизических данных NGDC.

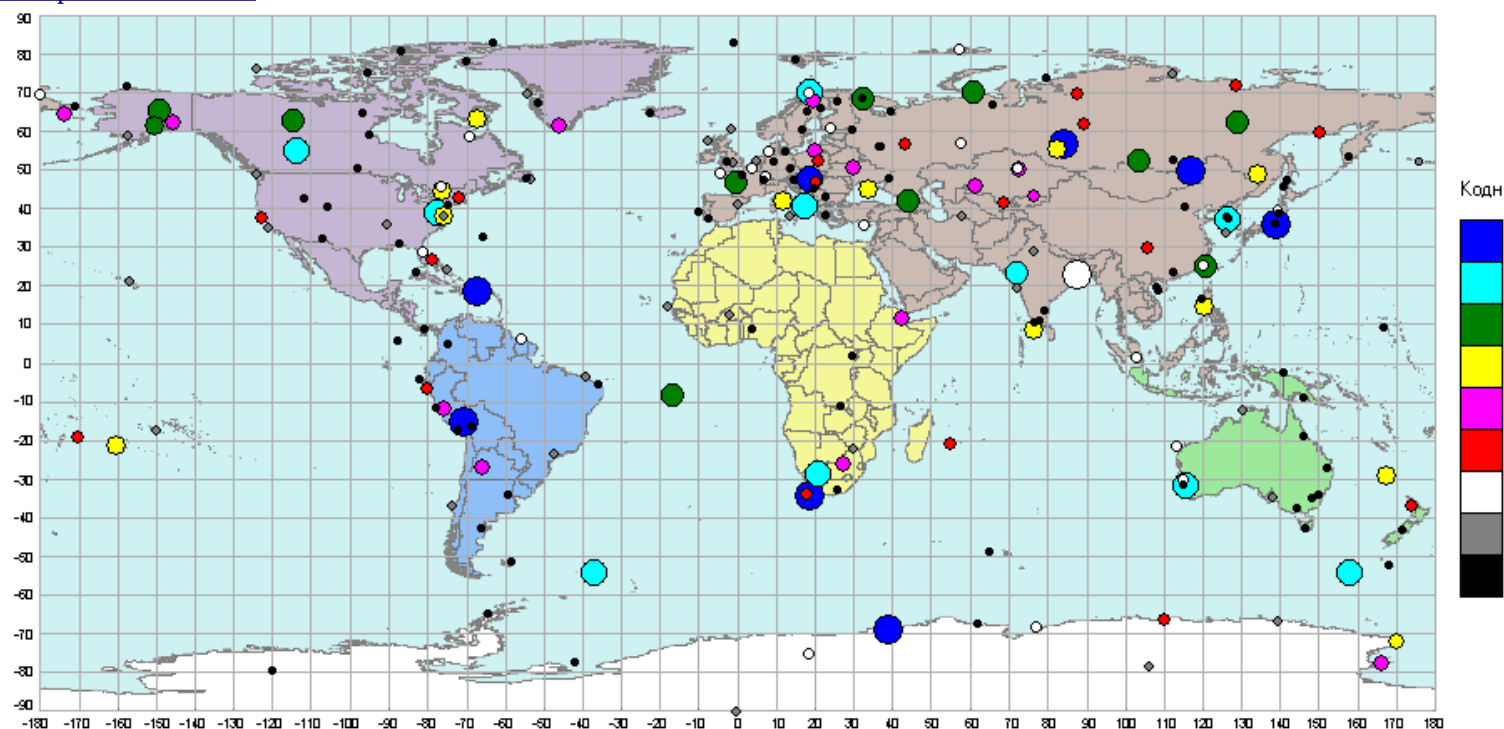
По 9 бальной шкале приведена оценка параметра foF2 мировой базы по объему и однородности данных в ряде экспериментальных значений для каждой ионосферной станции. Исходя из степени заполнения базы данных общее количество станций (224 шт.) представляет 9 групп с радиусом пропорционально степени заполнения (в 1-ой группе 8 станций, во 2-ой – 10 станций, в 3-ей – 11, в 4-ой – 12, в 5-ой – 14, в 6-ой – 18, в 7-ой – 22, в 8-ой – 34, и в 9-ой группе 95 станций).

Weltdatenbank

Eingangsdaten, die vom National Geophysical Data Center NGDC bereitgestellt werden.

Die Bewertung des foF2-Parameters der Weltbasis in Bezug auf Datenvolumen und Homogenität in einer Reihe von experimentellen Werten für jede ionosphärische Station erfolgt auf einer 9-Punkte-Skala. Basierend auf dem Füllgrad in der Datenbank stellt die Gesamtzahl der Stationen (224) 9 Gruppen mit einem Radius proportional zum Füllgrad dar (in der ersten Gruppe - 8 Stationen, in der zweiten Gruppe - 10 Stationen, in der dritten - 11 Stationen, in der vierten - 12 Stationen, in der fünften - 14 Stationen, in der sechsten - 18 Stationen, in der siebten - 22 Stationen, in der achten - 34 Stationen und in der neunten Gruppe - 95 Stationen).

Übersetzt mit www.DeepL.com/Translator



Критические частоты

Зависимости критических частот ионосферы от местного времени.

Местное время выражено в часах Томского летнего декретного времени (ТЛДВ). ТЛДВ=UTC+7 часов.

Критische Frequenzen

Abhängigkeit der kritischen Frequenzen der Ionosphäre von der Ortszeit.

Die Ortszeit wird in den Stunden der Tomsker Sommer Sommer Sommer Sommer Sommer Sommer Sommer Sommer Sommerzeit (TLDV) angegeben. TLDV=UTC+7 Stunden.

